

Systemy s generálním klíčem

TO PRAVÉ ŘEŠENÍ

- stavíte hotel?
- potřebujete zabezpečit firmu?
- koupili jste si dům?

Pojem zámkový systém vznikl s narůstajícím počtem klíčů. Jejich svazek byl stále těžší a čas manipulace s nimi se neustále prodlužoval, což přirozeně vedlo ke vzniku zámkových systémů.

Princípem zámkového systému je vytvoření hierarchie za účelem zjednodušení a současné kontroly přístupů do jednotlivých místností v objektu.

Druhy klíčů v zámkovém systému:

Individuální – otvírá jen jednu bezpečnostní vložku

Skupinový – otvírá skupinu bezpečnostních vložek

Generální – nadřazený všem ostatním klíčům v systému – otvírá všechny bezpečnostní vložky v objektu

Do zámkového systému můžeme zařadit všechny typy a rozměry bezpečnostních vložek (visací zámky, přídatné zámky, atd.)

Respektujeme potřeby zákazníka – možnost nestandardního označení klíčů a vložek.

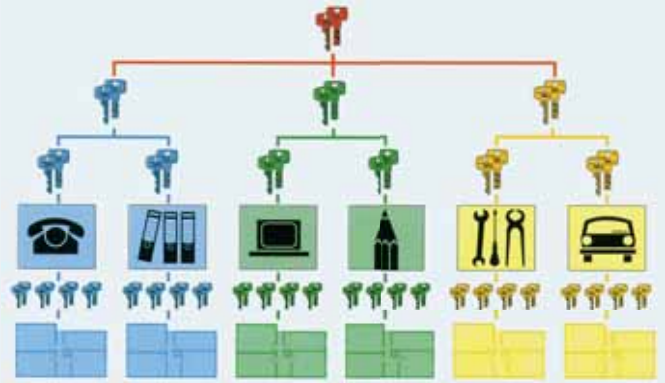
Firma Metalia Architekt Partner vám poskytne komplexní služby:

- bezplatné sestavení klíčového plánu
- poradenství při návrhu hierarchie
- zaměření, výrobu a montáž bezpečnostních vložek přímo u zákazníka

Dodací lhůty – 7-14 pracovních dní

Zámkový systém je možné

- **rozšířit** o další bezpečnostní vložky, případně nové skupiny klíčů
- **překódovat** při změnách nebo staré klíče už v zamknutém objektu



NEZÁVISLÝ ELEKTRONICKÝ BEZKÁBLOVÝ UZAMYKACÍ SYSTÉM bez omezení - DOM Protector.

DOM Protector znamená :

- **vyšší bezpečnost, nižší náklady, delší životnost, jednoduchou obsluhu**
- **kontrolu vstupu** - přesným určením pravomocí určené osoby v určený čas
- **flexibilitu** - okamžité řešení při ztrátě transpondera, při přijetí nového zaměstnance, při krátkodobém zastoupení
- **lehká bezdrátová montáž bez zásahu do dveří a klik – rozměry totožné s mech. vložkou**

Programovací terminál včetně softwaru: slouží na jednoduché přeprogramování přístupových práv. S programovacím terminálem je dodáván i základní software, který pracuje pod operačním systémem Windows 95/98/2000,NT,XP v mnoha světových jazycích.

Elektrický bezdrátový transponder má unikátní, neopakovatelný kód, jednoduchá manipulace probíhá přiložením transpondera k elektr. vložce, je odolný proti poškození.

Bezpečnostní vložka DOM Protector je vybavená baterií (její vybití je signalizované zvukovým signálem), **proto je nezávislá na jakémkoliv zdroji energie.**

Posledních 3000 vstupů (i nepovolených) je zaznamenáváno.



Poččetné funkce :

- **evidence docházky a získání časových údajů** - pohodlný a přehledný software
- 31 libovolných definovaných časových zón
- až tři časové intervaly v každé zóně na každý deň v týdnu
- 32. zóna pevně definována – bez omezení
- automatický přechod na letní a zimní čas
- Operační teplota -25°C až +70°C

Certifikát CERTEST č. 0033/2005 -

Bezpečnostní třída 4 podle STN P ENV 1627 a 1630, STN EN 1303

Certifikát NBÚ č. T 10-0803/2005 -

Stupeň utajení „přísně tajné“/ „top secret“

EXTRÉMNE VYSOKÁ BEZPEČNOST A SPOLEHLIVOST



Váš klíč DOM

